

平成26年5月

お知らせ

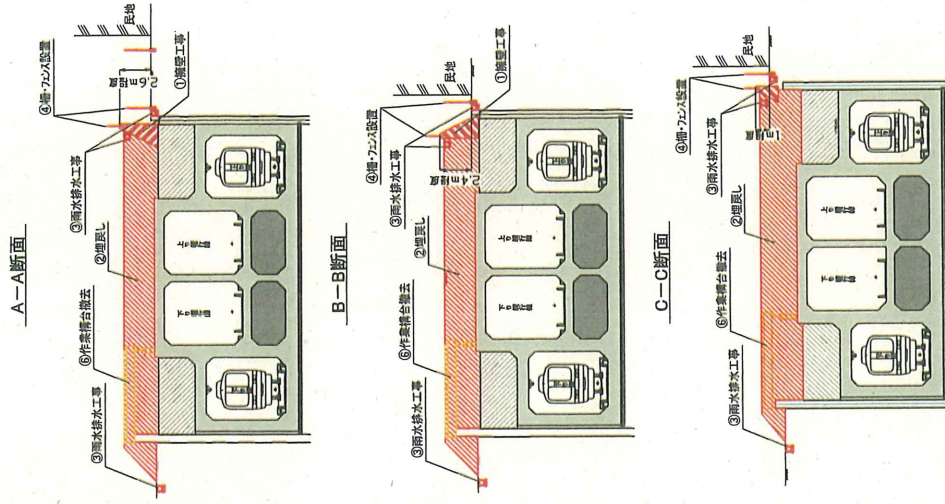
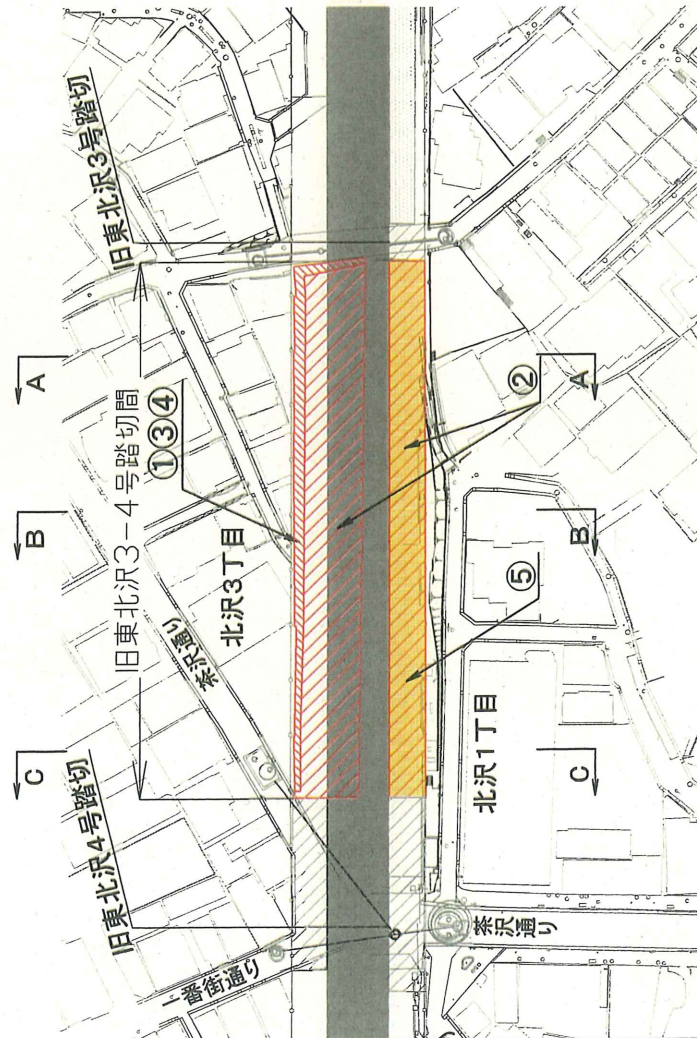
日ごろ、沿線の皆様には、小田急線(代々木上原駅～梅ヶ丘駅間)連続立体交差事業および複々線化事業に深いご理解と多大なるご協力をいただきお礼申し上げます。工事の施工に際しては、何かとご迷惑をお掛けする事になりますが、細心の注意を払い進めていく予定でおりますので、ご理解、ご協力の程よろしくお願致します。今回、当該箇所の施工時期が近づいてまいりましたので、改めて工事内容をお知らせ致します。

- ① 擁壁工を行います。
- ② 埋戻しを行います。
- ③ 雨水排水設備を設置します。
- ④ 転落防止柵、境界フェンスを設置します。
- ⑤ 作業構台を撤去します。

工事場所および主な工事内容

上記の工事内容などで、ご不明な点がございましたら、下記の連絡先までお問い合わせください。

平面図



※断面図は新宿方面から小田原方面を見たものです。

問い合わせ先 小田急電鉄株式会社 複々線建設部 下北沢工事事務所 TEL03-5431-1670
 戸田建設(株)・東急建設(株)・大和小田急建設(株)建設共同企業体 TEL03-5790-7272 【2工区】