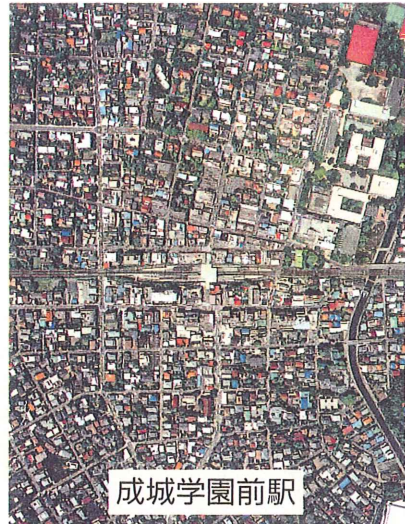
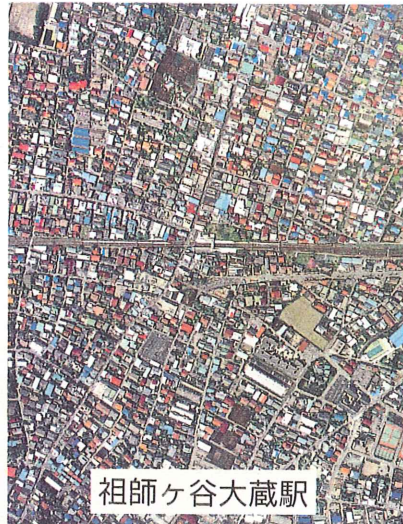


都市高速鉄道第9号線(小田急小田原線)の 複々線化・立体交差化計画等について

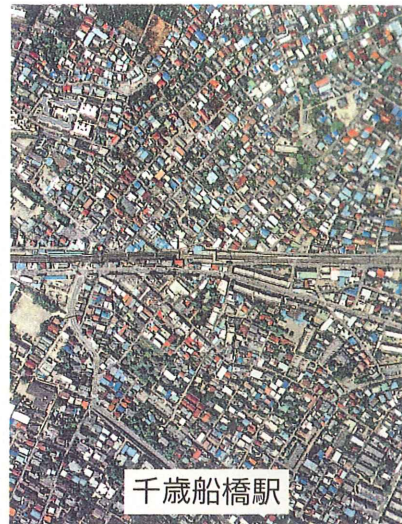
(喜多見駅付近～梅ヶ丘駅付近)



成城学園前駅



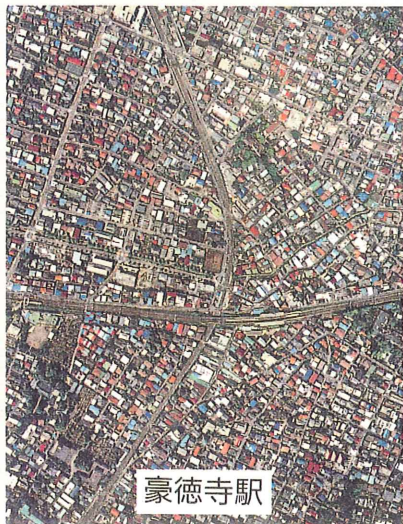
祖師ヶ谷大蔵駅



千歳船橋駅



経堂駅



豪徳寺駅



梅ヶ丘駅

東京都
世田谷区
小田急電鉄株式会社

計画のあらまし

この計画は小田急線の喜多見駅付近から梅ヶ丘駅付近までの延長約6.4kmを複々線化・立体交差化するものです。

立体交差化することにより、踏切での交通渋滞の解消、鉄道・道路それぞれの安全性の向上を図ろうとするものです。

また、複々線化することによりスピードアップ等の輸送の改善が図られることとなります。

以上の複々線化・立体交差化計画に関連して、鉄道に沿って環境の保全と地域内交通に役立てるよう、側道を計画しております。

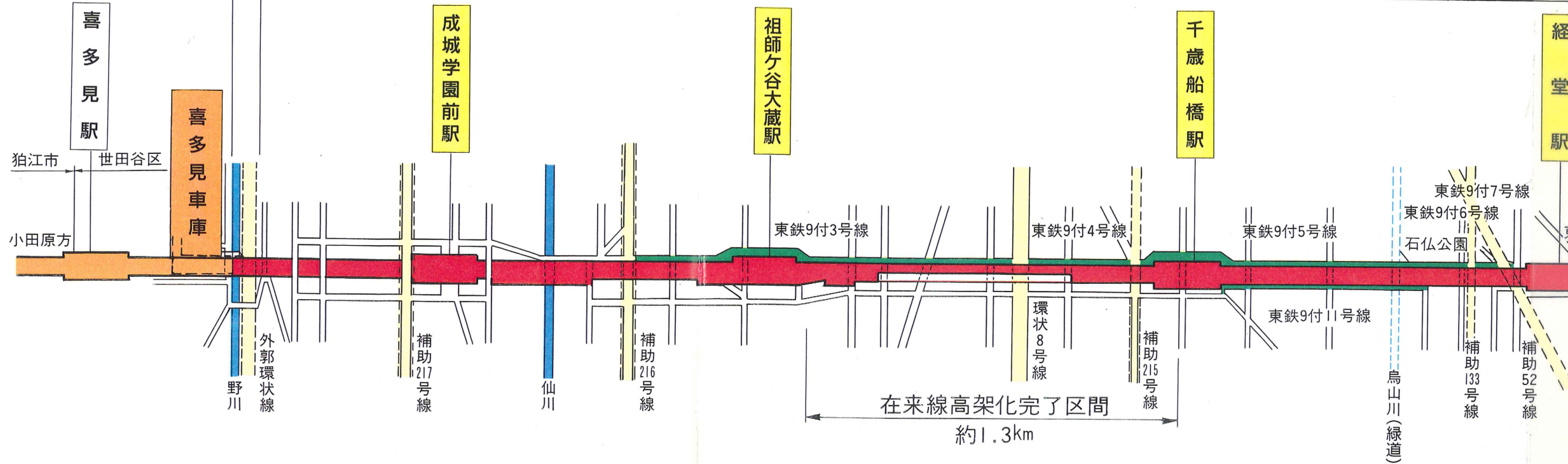
これらの計画を推進することによって、これまで鉄道により隔てられていた地域の一体化が実現し、沿線のまちづくりに役立つこととなります。

本計画に対しまして皆様方のご理解とご協力をお願いいたします。

平面図

事業中区分間 約2.4km

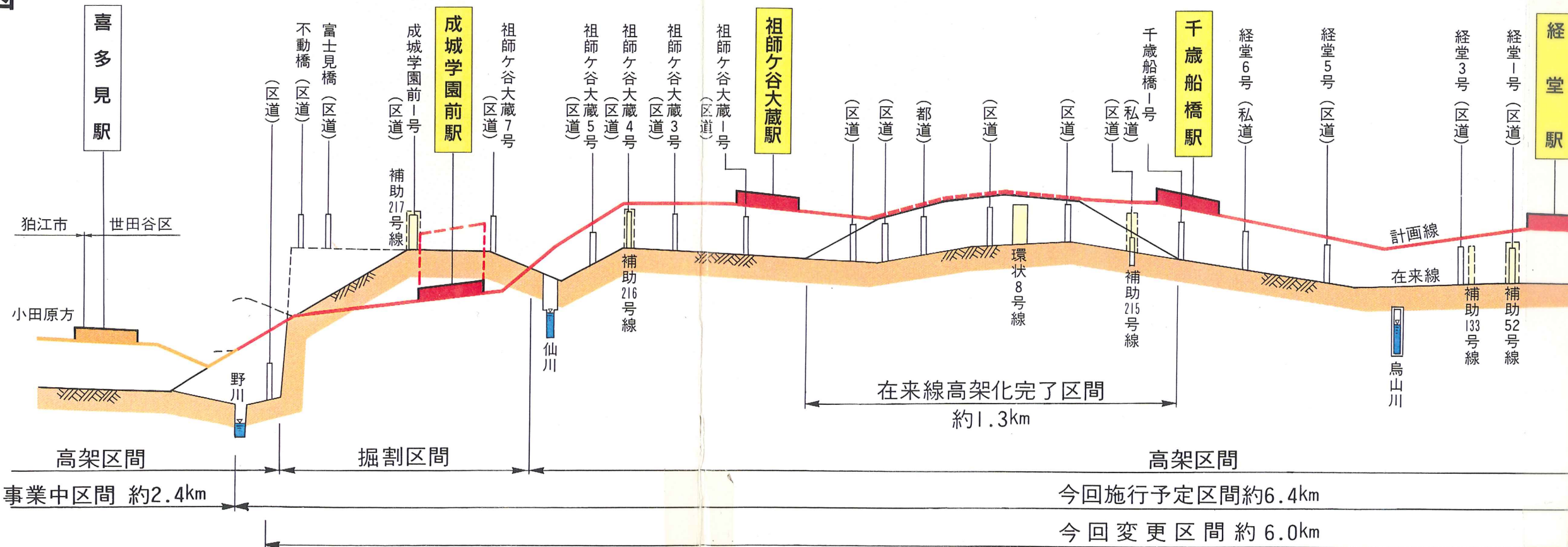
今回施行予定区分間約6.4km
今回変更区分間約6.0km



縦断面図

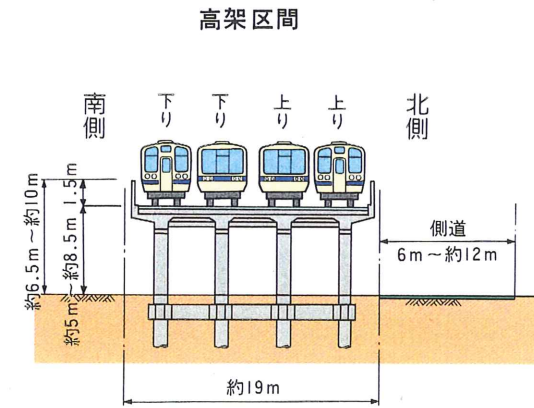
事業中区分間 約2.4km

今回施行予定区分間約6.4km
今回変更区分間約6.0km



標準横断図

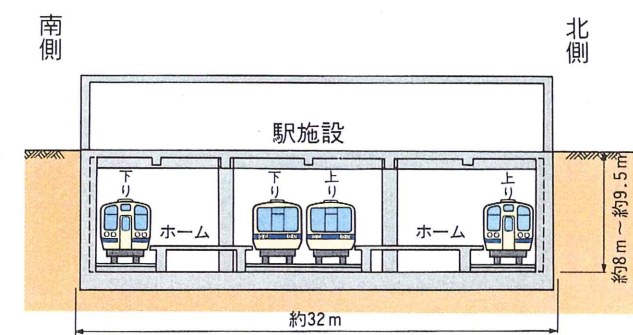
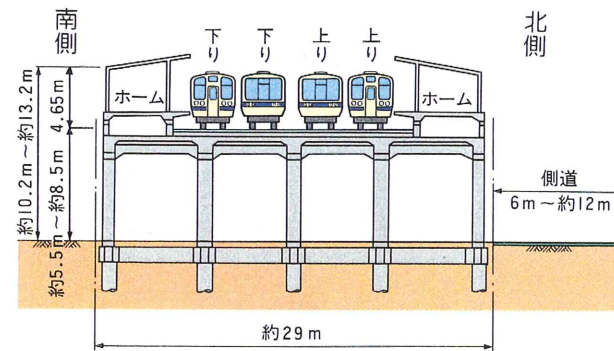
一般部



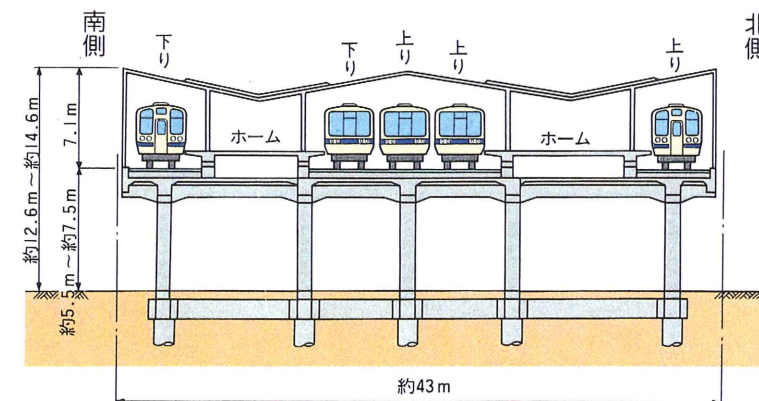
駅部

梅ヶ丘、豪徳寺、千歳船橋、祖師ヶ谷大蔵各駅

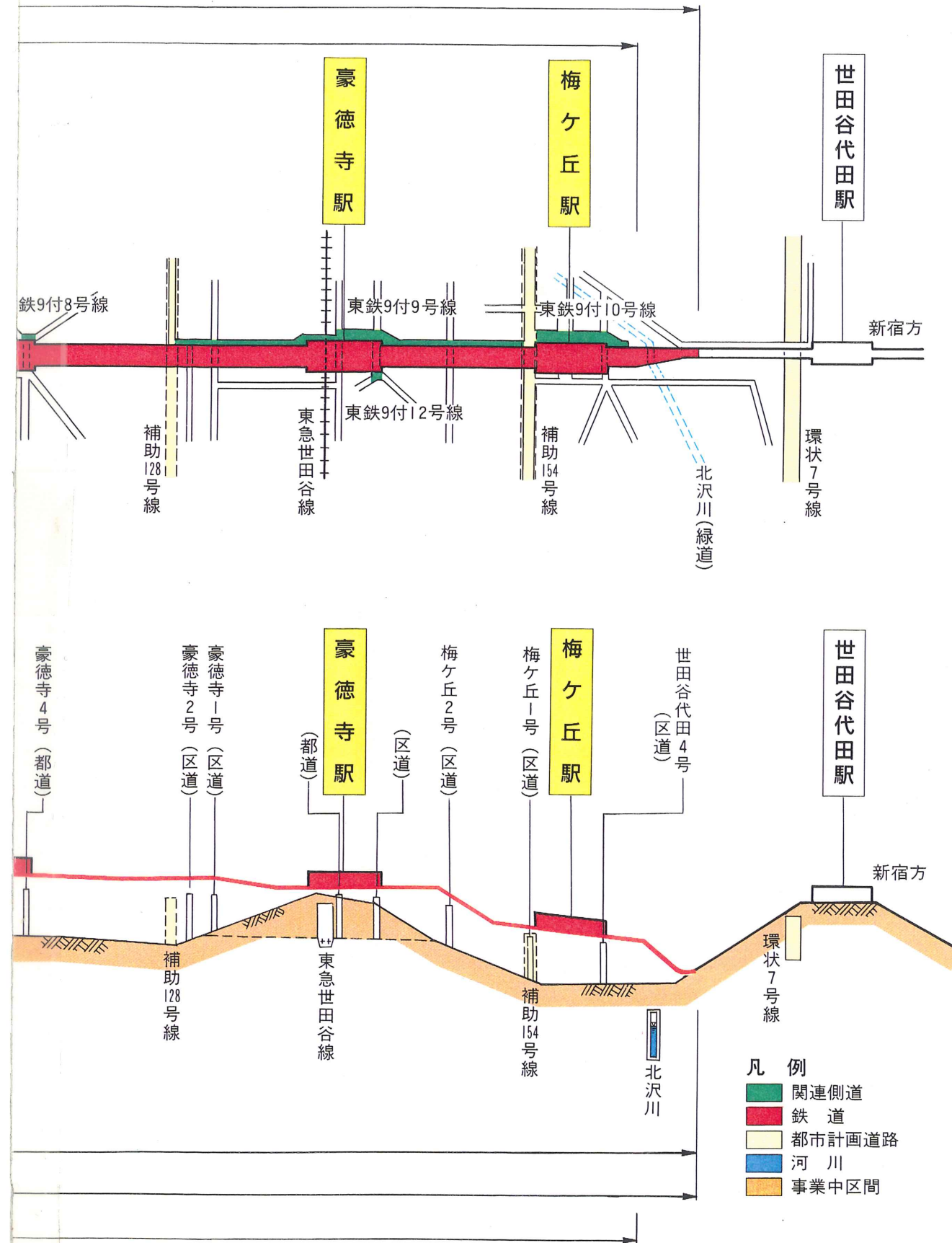
成城学園前駅



経堂駅



(この標準横断図は新宿方から小田原方をみたものです)



計画の概要

●都市高速鉄道第9号線の変更

区間 喜多見駅付近(世田谷区成城四丁目)～梅ヶ丘駅付近(世田谷区梅丘一丁目)間
延長約6.0km (施行予定区間 約6.4km)

概要 境域の変更、成城学園前駅付近における構造の変更 (地表式→掘割式)

駅施設 成城学園前駅、祖師ヶ谷大蔵駅、千歳船橋駅、経堂駅、豪徳寺駅、梅ヶ丘駅の計6駅

ホーム延長 全駅210m(10両編成)

ホーム幅員 約3m～約12m

●都市高速鉄道第9号線付属街路の決定

幅員 6.0m～約12.0m、路線数10本

●石仏公園の変更

区域の変更

●立体交差化されることにより解消される踏切 (17ヶ所)

踏切道名称	道路名称	踏切道幅員	摘要
世田谷代田4号	区道 21-194号	5.6m	大型車通行止め 一方通行時間規制
梅ヶ丘1号	区道 21-A003号	9.0m	
梅ヶ丘2号	区道 21-322号	5.0m	一方通行
豪徳寺1号	区道 22-017号	2.8m	車両通行止め
豪徳寺2号	区道 22-001号	5.0m	大型車通行止め 一方通行
豪徳寺4号	都道 118号	10.0m	
経堂1号	区道 23-106号	7.9m	大型車通行止め
経堂3号	区道 23-148号	3.7m	大型車通行止め 一方通行
経堂5号	区道 23-B003号	10.0m	(恵泉通り)
経堂6号	私道	6.0m	大型車通行止め
千歳船橋1号	私道	5.4m	大型車通行止め 一方通行時間規制
祖師ヶ谷大蔵1号	区道 43-A001号	5.0m	大型車通行止め 一方通行時間規制 (祖師ヶ谷通り)
祖師ヶ谷大蔵3号	区道 43-242号	2.5m	車両通行止め
祖師ヶ谷大蔵4号	区道 43-A002号	8.0m	大型車通行止め
祖師ヶ谷大蔵5号	区道 43-243号	4.0m	車両通行止め
祖師ヶ谷大蔵7号	区道 44-003号	6.1m	大型車通行止め
成城学園前1号	区道 44-206号	10.0m	

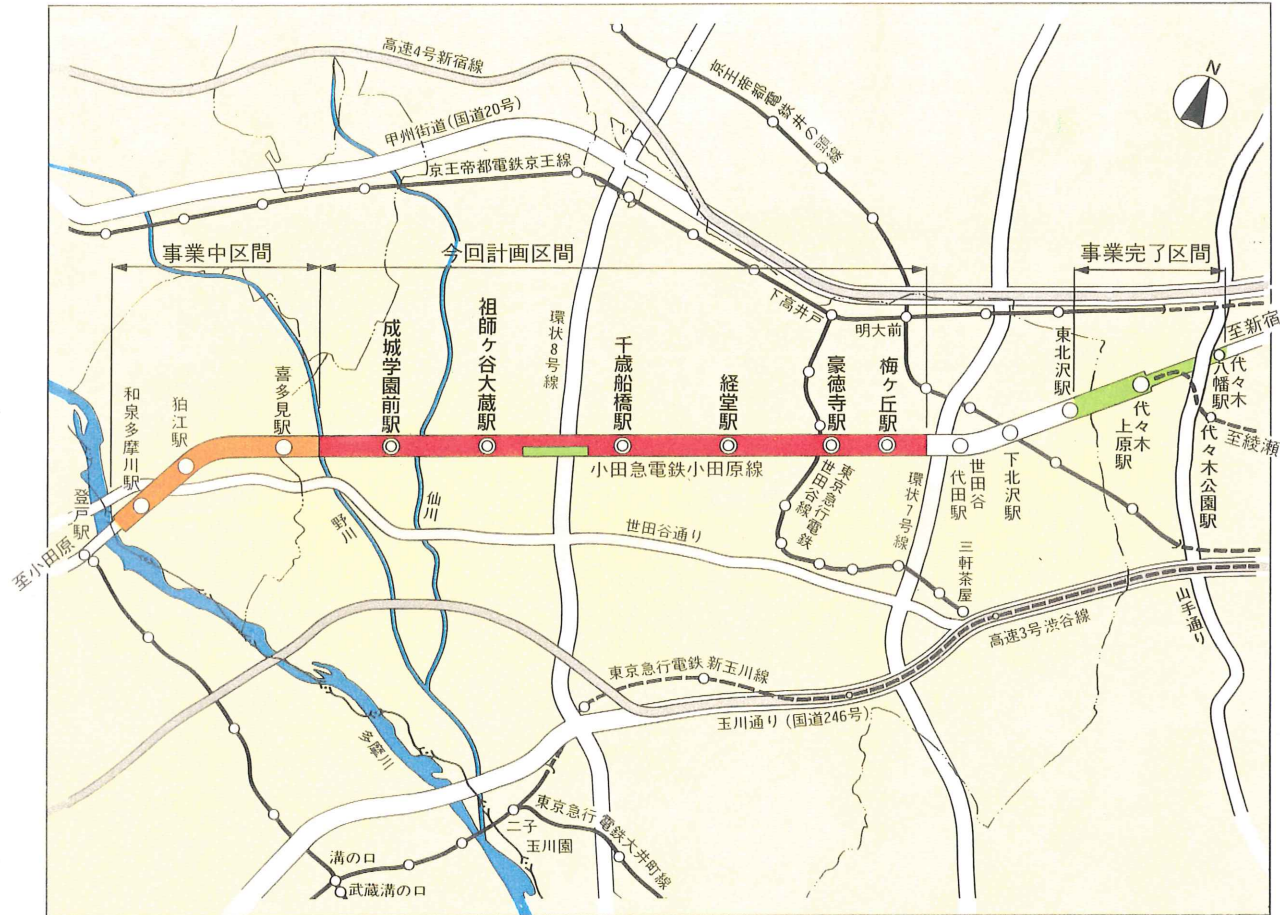
●立体交差化される都市計画道路 (8ヶ所)

都市計画道路名	計画幅員(鉄道横断面)	摘要
補助154号線	15.0m	梅ヶ丘1号踏切
補助128号線	20.0m	
補助52号線	20.0m	経堂1号踏切
補助133号線	15.0m	
補助215号線	15.0m	
補助216号線	16.0m	祖師ヶ谷大蔵4号踏切
補助217号線	16.0m	成城学園前1号踏切
外郭環状線	54.0m	(付属街路を含む)

乙第九号証の1

副本

位置図



連絡先

東京都都市計画局施設計画部交通企画課 TEL 03-5388-3284 (ダイヤルイン)
 〃 建設局道路建設部関連事業課 TEL 03-5320-5332 (ダイヤルイン)
 世田谷区道路整備部交通企画課 TEL 03-3412-1111 (内線2692)
 小田急電鉄株式会社複々線事業本部 TEL 03-3349-2348 (ダイヤルイン)

在来線の連続立体交差事業は、「ガソリン税、自動車重量税等」の財源をもとに建設省都市局所管の国庫補助により、東京都の都市計画事業として、施行するものです。